

Baška • Punat Stara Baška

Outdoor



- 1 BAŠKA - PRIJEVOJ VRACA - BAG - RT ŠKULICA
- 2 STARA BAŠKA - STUPNA - JASENOVA - PRIJEVOJ VRATUJDIH
- 3 BAŠKA - RECEPCIJA NATURIST CAMP BUNCULUKA - BUNCULUKA RASKRŽJE - UVALA BUNCULUKA - UVALA VELA VRŽENICA
- 4 BAŠKA - RECEPCIJA NATURIST CAMP BUNCULUKA - BUNCULUKA RASKRŽJE - LUBINIM - KANJON VRŽENICA RASKRŽJE - REBICA - UVALA VELA LUKA - ISPOD KORINTIJE - KORINTIJA - SV. NIKOLA - MALA LUKA
- 5 DRAGA BAŠČANSKA (BUS) - LOKVA PLAKARA - NA PLAKARI - KUNJALABOR - OBZOVA
- 6 LOKVA KALUŽINA - POLJINO - NA PLAKARI
- 7 PUNAT - PRGON - VRH PRGONA - ZA DRAGAMI - VELI ZDENAC - BARBINA - ŽIČEVO

- 8 BAŠKA - BATOMALJ RASKRŽJE - BRATINAC - GABRI - STANIKOVICA RASKRŽJE - SV. NIKOLA
- 9 BAŠKA - JURANDVOR - CRKVA SV. LUCIJE
- 10 BAŠKA - ISPOD CRKVE SV. IVANA - ISPOD ZAKAMA - ZAKAM RASKRŽJE - ZAKAM - CRKVA SV. LUCIJE - JURANDVOR
- 11 UVALA VELA VRŽENICA - KANJON VRŽENICA RASKRŽJE
- 12 PRIJEVOJ VRACA - STANIKOVICA RASKRŽJE - UVALA VELA DRAGA (PLAŽA) - UVALA BRACOL
- 13 SVETIŠTE MAJKE BOŽJE GORIČKE - LIPICA

- 14 BAŠKA - BATOMALJ RASKRŽJE - ISPOD SVETIŠTA - SVETIŠTE MAJKE BOŽJE GORIČKE
- 15 ŠETNICA "PUT KA MJESECU" BAŠKA - CRKVA SV. IVANA - CRKVA - PLATO MJESECA - KALIĆ LOKVA - HLAM
- 16 PUNAT - RICOMP - VRH RUNTEL - BARBINA
- 17 STARA BAŠKA - KANIJNE - OBZOVA
- 18 ISPOD CRKVE SV. IVANA - ISPOD ZAKAMA - PLATO MJESECA

- 19 ISPOD VELOG GRADACA - LJUBIMER
- 20 BAŠKA - NATURIST CAMP BUNCULUKA (PLAŽA)
- 21 ŽANAC - IZVOR VELE RIKE
- 22 PRIJEVOJ TRESKAVAC (BUS) - ISPOD TRESKAVCA - IZVOR VELE RIKE
- 23 pozicija hrasta / Position der Eiche / posizione della quercia
- 24 PUNAT - ZA RIMON - SUHA LOKVA - MALANTRUŠ - POD BRESTOVICU - NA HRAMČIĆI

- 25 BAŠKA - BATOMALJ RASKRŽJE - IZNAJ BATOMALJA - PRIJEVOJ VRATUJDIH - STARA BAŠKA (LUKA)
- 26 "VACLAVOV GREBENSKI PUT" PRIJEVOJ VRACA - LJUBIMER - GABRI - BRATINAC - PRIJEVOJ VRATUJDIH - VELIKI HLAM - LIPICA - ZMINJA - OBZOVA - NA PLAKARI - BRESTOVICA - VELI VRH - MALI VRH - PRIJEVOJ TRESKAVAC (BUS)
- 27 TRESKAVAC - ŽIČEVO - VELI VRH - OBZOVA

- 28 POSEBNI ORNITOLOŠKI REZERVAT KUNTREP BAŠKA - PLATO MJESECA - LOKVA DIVIŠKA - DIVIŠKA kameni stošci / Steinkegel / conici di pietra

- 29 POUČNA STAZA / LEHRPFAD / CORSO DIDATTICO BAŠKA ZAROK - BATOMALI - LIPICA
- 30 MASLINARSKA ŠETNICA / DER OLIVENWANDERWEG / CORSO DELL'OLIVO PUNAT - BUKA - RICOMP - PODUNIŽ - PRGON - KRTAČ - KANAIT - PUNTICA - PUNAT
- 31 ŠETNICA SAMONIKLOG BILJA / WILDFLANZEN PROMENADE / SENTIERO DELLE PIANTE SPONTANEE PUNAT - KONBE - NEGRIT - PUNAT

- BICIKLISTIČKE RUTE / RADFAHRPFAD / CORSO CICLISTICO**
- 1 ZAROK - DRAGA BAŠČANSKA 11,1 km ↗ 157 m
 - 2 MJESEČEVA STAZA / S.G. MONDSCHNEINPFAD / SENTIERO VERSO LA LUNA 24 km ↗ 690 m
 - 3 PORTAFORTUNA TRACK 11 km ↗ 327 m
 - 4 PUNAT - DUNAT - KRK - MALINSKA 20 km ↗ 100 m
 - 5.1 TEŽAČKA RUTA / MTB TEŽAČKA LANDROUTE / CORSO NELLA CAMPAGNA PER MTB 7,5 km ↗ 250 m
 - 5.2 TEŽAČKA RUTA / MTB TEŽAČKA LANDROUTE / CORSO NELLA CAMPAGNA PER MTB 9,2 km ↗ 300 m
 - 1 PENJALIŠTE / STEIGWAND / ARRAMPICATA
- www.climbinaska.com

PREPORUKE:

- IMATI PLANINARSKE VISOKE CIPELE (ADEKVATNU SPORTSKU OBUĆU I OBUĆU)
- NOSITI SA SOBOM PITKU VODU, SUHU HRANU ILI NEKO DRUGO OSVJEŽENJE
- ZAHTEVNIJE STAZE OBLAZITI U GRUPAMA
- ŠETNICE BAŠKE OBLAZITE NA VLASTITU ODGOVORNOST
- PRILOKOM OBLASKA SUSRETAJTE I DRUGU VRSTU OZNAKA (npr. ○) ZA TE OZNAKE POSTOJE DRUGE KARTE (KARTA PJEŠAČKIH I BICIKLISTIČKIH STAZA OTOKA KRKA)
- VRATA (NAZIVAJU SE ZATOKAMA) KOJA NADLETE ZATVORENA OBEZBNO ZA SOBOM I ZATVORITI

Ne zaboravite kartu šetnica, a posebno fotografski aparat.
Ulaz kroz kamp Bunculuka se plaća.

EMPFEHLUNGEN:

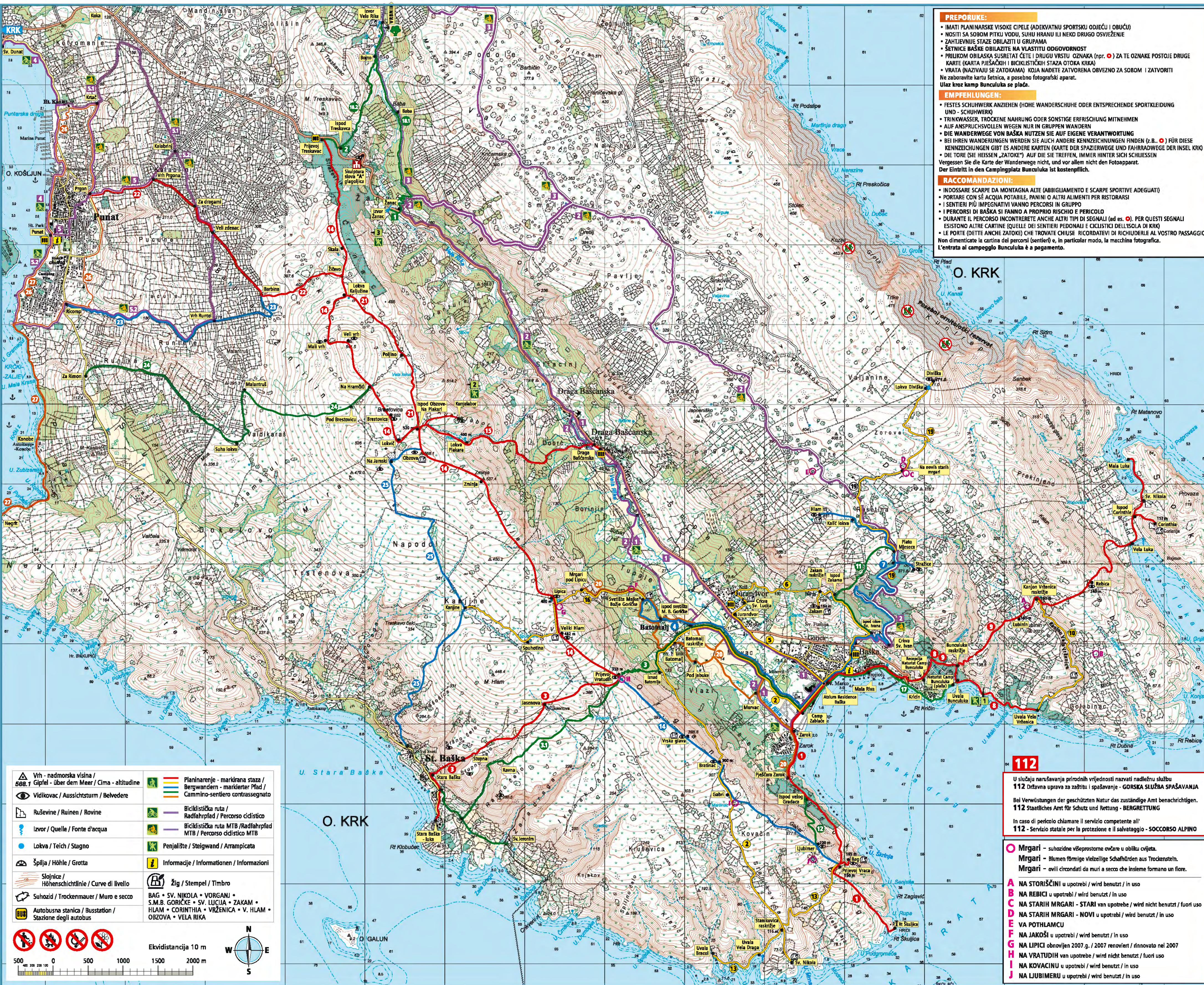
- FESTES SCHUHWERK ANZIEHEN (HOHE WANDERSCHUHE ODER ENTSPRECHENDE SPORTKLEIDUNG UND -SCHUHWERK)
- TRINKWASSER, TROCKENE NAHRUNG ODER SONSTIGE ERFRISCHUNG MITNEHMEN
- AUF ANSPRUCHSVOLLEN WEGEN NUR IN GRUPPEN WANDERN
- DIE WANDERWEGE VON BAŠKA NUTZEN SIE AUF EIGENE VERANTWORTUNG
- BEI IHREN WANDERUNGEN WERDEN SIE AUCH ANDERE KENNZEICHNUNGEN FINDEN (z.B. ○) FÜR DIESE KENNZEICHNUNGEN GIBT ES ANDERE KARTEN (KARTE DER SPAZIERWEGE UND FAHRRADWEGE DER INSEL KRK)
- DIE TORE (SIE HEISSEN „ZATOKE“) AUF DIE SIE TREFFEN, IMMER HINTER SICH SCHLIESSEN
- VERGESSEN SIE DIE KARTE DER WANDERWEGE NICHT, UND VOR ALLEM NICHT DEN FOTOAPPARAT.

Der Eintritt in den Campingplatz Bunculuka ist kostenpflichtig.

RACCOMANDAZIONI:

- INDOSSARE SCARPE DA MONTAGNA ALTE (ABBIGLIAMENTO E SCARPE SPORTIVE ADEGUATE)
- PORTARE CON SÉ ACQUA POTABILE, PANINI O ALTRI ALIMENTI PER RISTORARSI
- I SENTIERI PIÙ IMPENETRATIVI SONO PERCORSI IN GRUPPO
- I PERCORSI DI BAŠKA SI FANNO A PROPRIO RISCHIO E PERICOLO
- DURANTE IL PERCORSO INCONTRETERE ANCHE ALTRI TIPI DI SEGNALE (ad es. ○). PER QUESTI SEGNALE ESISTONO ALTRE CARTE (QUELLE DEI SENTIERI PEDONALI E CICLISTICI DELL'ISOLA DI KRK)
- LE PORTE (DETE ANCHE ZATOKE) CHE TROVATE CHIUSI, RICORDATEVI DI RICHIEDERLE AL VOSTRO PASSAGGIO
- Non dimenticate la cartina dei percorsi (sentieri) e, in particolare modo, la macchina fotografica.

L'entrata al campeggio Bunculuka è a pagamento.



Ekvidistanca 10 m

500 0 500 1000 1500 2000 m

N
W
E
S

112

U slučaju narušavanja prirodnih vrijednosti nazvati nadležnu službu
112 Državna uprava za zaštitu i spašavanje - GORSKA SLUŽBA SPAŠAVANJA
Bei Verwüstungen der geschützten Natur das zuständige Amt benachrichtigen.
112 Staatliches Amt für Schutz und Rettung - BERGRETTUNG
In caso di pericolo chiamare il servizio competente all'
112 - Servizio statale per la protezione e il salvataggio - SOCCORSO ALPINO

- M**rgari - suhozidne višeprostorne ovdare u obliku cvijeta.
- M**rgari - Blumen förmige vielzellige Schaffhürden aus Trockenstein.
- M**rgari - ovali circondati da muri a secco che insieme formano un fiore.
- A** NA STORIŠČINI u upotrebi / wird benutzt / in uso
- N** NA REBICI u upotrebi / wird benutzt / in uso
- N** NA STARIH MRGARI - STARI van upotrebe / wird nicht benutzt / fuori uso
- N** NA STARIH MRGARI - NOVI u upotrebi / wird benutzt / in uso
- E** VA POTHLAMCU
- F** NA JAKOŠI u upotrebi / wird benutzt / in uso
- G** NA LIPICI obnovljen 2007.g. / 2007 renoviert / rinnovato nel 2007
- H** NA VRATUJDIH van upotrebe / wird nicht benutzt / fuori uso
- I** NA KOVACINU u upotrebi / wird benutzt / in uso
- J** NA LJUBIMERU u upotrebi / wird benutzt / in uso